



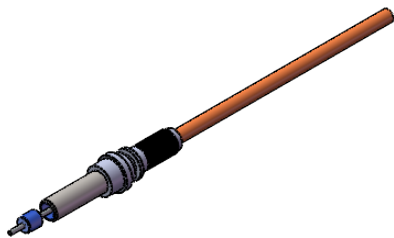
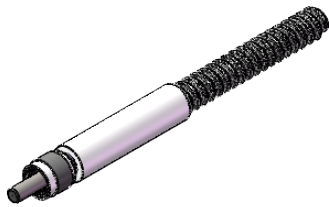
大芯径树脂包层石英光纤跳线规格 (PN:LDFJ-400-37-L2-SMA)

1. 光纤类型: [Optran HWF 400/430 NAO.37](#)
2. 工作波长: 400-2000nm
3. 连接器型号: SMA905-SMA905
4. 光缆护套: 3mm LSZH无铠甲
5. 光缆长度: 2M
6. 光纤传输效率 (空间耦合): >93%
7. SMA连接器对接效率: >80%



树脂包层石英光纤跳线规格产品说明

1. 石英芯+树脂包层结构, 保证光纤传输的低损耗以及大数值孔径!
2. 光纤保护套, 可根据应用要求, 选用[2mm柔性弹簧不锈钢铠甲](#)、[3mm单口不锈钢铠甲](#)、[5mm不锈钢铠甲](#)、[真空低放气材质护套](#)等!
3. SMA连接器没有弹性对中结构, 不适合用于光路对接应用。光路连接建议采用FC/ST/SC等具有弹性结构的连接器型号!
4. 产品护套材料均[已做深度清洁处理](#), 如需使用在极真空环境中, [建议使用80℃对产品进行二次烘干处理](#)!
5. 即使在高等级净化空气环境下, 光纤连接器端面仍然可能被 (接触) 污染, 建议[对连接器端面做预防性清洁](#)后再接入光路使用!



零件代号

借(通)用件登记

旧底图总号

底图总号

签字

日期

							SMA905			
							阶段标记	质量	比例	非铠/非真空大芯径光纤跳线
	标记	处数	分区	更改文件号	签名	年月日		0.002	1:2	
	设计				标准化		上海诚景通信技术有限公司			CJ240411-SOM-V2
	校核				工艺					
	主管设计				审核					
					批准		共1张	第1张	版本	替代